

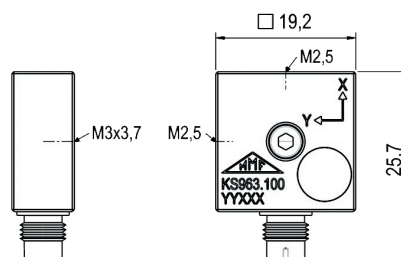
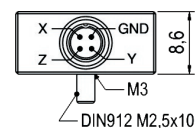
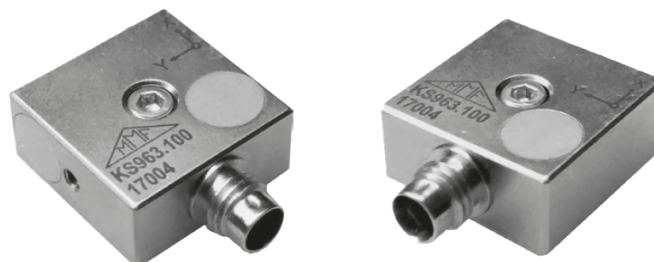
**g** KS963B10 / KS963B100  
Triaxial-Beschleunigungsaufnehmer / Triaxial Accelerometers

**EIGENSCHAFTEN**

- Geringe Einbauhöhe
- Hervorragender Amplitudenfrequenzgang
- Hohe Auflösung
- Geringer Temperaturkoeffizient
- Enthält Digitalspeicher für Sensordaten (TEDS)
- Gut geeignet für Modal- und Strukturanalyse
- Durchgangs-Montagebohrung

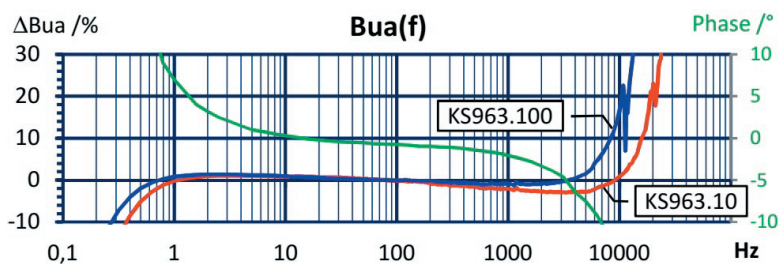
**FEATURES**

- Low profile
- Excellent amplitude response
- High resolution
- Low temperature coefficient
- Includes electronic data sheet (TEDS)
- Suitable for modal and structural analysis
- Through hole for mounting

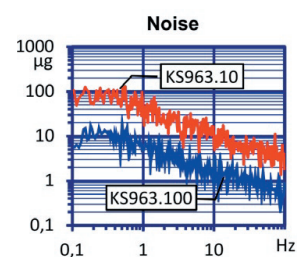


		KS963B10	KS963B100	
Ausgang · Output		IEPE		
Piezosystem · Piezo design		Schерprinzip · Shear design		
Spannungsübertragungsfaktor · Voltage sensitivity	$B_{ua}$	$10 \pm 20\%$	$100 \pm 20\%$	mV/g
Messbereich · Range	$a_r / a_a$	500	60	g
Bruchbeschleunigung · Destruction limit	$a_{max}$	8000	8000	g
Linearer Frequenzbereich (Z-Achse) · Linear frequency range (z axis)	$f_{-3dB} X/Y/Z$	0,2..18000	0,15..10000	Hz
	$f_{-10\%} X/Y/Z$	0,4..12000	0,3..7000	Hz
	$f_{-5\%} X/Y/Z$	0,6..10500	0,45..5000	Hz
Resonanzfrequenz · Resonant frequency	$f_r X/Y/Z$	> 40	> 25	kHz
Phasengang · Phase response	$\Phi_{5\%}$	1,8 .. 3300	1,4 .. 3300	Hz
Querrichtungsfaktor · Transverse sensitivity	$\Gamma_{90MAX}$	< 5	< 5	%
Eigenrauschen · Residual noise	RMS; 0,5 Hz -20 kHz	$a_{a,wideband}$	< 400	$\mu g$
Rauschdichten · Noise densities	0,1Hz	$a_{n1}$	200	$\mu g/\sqrt{Hz}$
	1 Hz	$a_{n2}$	80	$\mu g/\sqrt{Hz}$
	10 Hz	$a_{n3}$	30	$\mu g/\sqrt{Hz}$
	100 Hz		8	$\mu g/\sqrt{Hz}$
Nichtlinearität im Messbereich · Non-linearity for full range		2	2	%
Konstantstromversorgung · Constant current supply	$I_{CONST}$	2 .. 20	2 .. 20	mA
Arbeitspunktspannung · Output bias voltage	$I_{CONST} = 4 \text{ mA}; T=25^\circ C$	$U_{BIAS}$	12 .. 14,5	V
Ausgangsimpedanz · Output impedance	$I_{CONST} = 4 \text{ mA}$	$r_{OUT}$	< 100	$\Omega$
Elektronisches Datenblatt (TEDS) · Electronic data sheet (TEDS)		IEEE 1451.4 Template 25 (DS2431)	IEEE 1451.4 Template 25 (DS2431)	
Verhalten gegenüber Umgebungseinflüssen · Environmental characteristics				
Arbeitstemperaturbereich · Operating temperature range	$T_{min} / T_{max}$	-40 / 120	-40 / 100	°C
Temp.-koeffizient der Empfindl. · Temp. coefficient of sensitivity	-40 .. 0 °C	$TK(B_{ua})$	+0,03	%/K
	0 .. 40 °C		$\pm 0,00$	
	40 .. 80 °C		-0,03	
	80 .. 100 °C		-0,06	
Temperatursprungempfindlichkeit · Temperature transient sensitivity	$b_{aT}$	2	0,2	$ms^{-2}/K$
Magnetfeldempfindlichkeit · Magnetic field sensitivity	$b_{aB}$	4,5	0,5	$ms^{-2}/T$
Mechanische Daten · Mechanical data				
Masse ohne Kabel · Weight without cable	m	8,5 / 0,3	11 / 0,39	g / oz
Gehäusematerial · Case material		Aluminium, vernickelt / Nickel-plated aluminum		
Buchse / Stecker · Socket / plug		1/4-28 UNF mnl./male	1/4-28 UNF mnl./male	
Befestigung · Mounting		Z: M2,5 Durchgangsschraube / screw through hole Z: M3-Gewinde / M3 tapped hole X/Y: M2,5 Gewinde / M2,5 tapped holes		

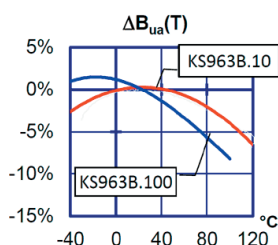
**TYPISCHER FREQUENZGANG / TYPICAL AMPLITUDE RESPONSE**



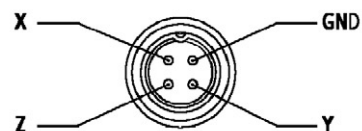
**RAUSCHVERHALTEN / NOISE CHARACTERISTICS**



**TEMPERATURVERHALTEN / TEMPERATURE CHARACTERISTICS**



**ANSCHLUSSBELEGUNG / CONTACT ARRANGEMENT**



Blick auf die Kontakte am Sensor, 1/4-28 UNF männlich, 4-polig  
View at contacts of sensor socket, 1/4-28 UNF male, 4 poles

**PASSENDEN ZUBEHÖR / SUITABLE ACCESSORIES**

KS963B10/100	
Anschluss-zubehör	<ul style="list-style-type: none"> <li>• <b>091-CMR-B711-3</b>: Kabel 1/4-28 UNF auf Binder 711, 4-polig; 3 m</li> <li>• <b>034-B711f-BNC</b>: Adapter von Stecker <i>Binder</i> 711 auf 3 BNC-Stecker, 0,5 m</li> </ul>
Connection accessories	<ul style="list-style-type: none"> <li>• <b>091-CMR-B711-3</b>: cable 1/4-28 UNF to Binder 711, 4 poles; 3 m</li> <li>• <b>034-B711f-BNC</b>: Adapter <i>Binder</i> 711 to 3 BNC plugs, 0.5 m</li> </ul>
Befestigungs-zubehör	<ul style="list-style-type: none"> <li>• <b>038</b>: Sofortkleber</li> <li>• <b>308</b>: Seltenerd-Haftmagnet M3</li> <li>• <b>329</b>: Isolierendes Klebepad M3</li> <li>• <b>141B</b>: Handgriffadapter M2,5</li> <li>• <b>143B</b>: Handgehaltener Adapter M2,5</li> </ul>
Mounting accessories	<ul style="list-style-type: none"> <li>• <b>038</b>: Instant glue</li> <li>• <b>308</b>: Rare-earth magnetic base M3</li> <li>• <b>329</b>: Isolated adhesive pad M3</li> <li>• <b>141B</b>: Handle adapter M2,5</li> <li>• <b>143B</b>: Hand held adapter M2,5</li> </ul>

**BESTELLINFORMATION / ORDERING INFORMATION**

KS963B10/01 / KS963B100/01:	Aufnehmer mit Zubehöretui; Inhalt: Magnet 308, Isolier-Klebepad 329, Sofortkleber 038, Schraube M2,5x10, Innensechskantschlüssel, Kabel 091-CMR-B711-3, BNC-Adapter 034, Bedienungsanleitung, Kennblatt Sensor with accessories kit including magnet 308, isolated adhesive pad 329, instant glue 038, screw M2.5x10, hexagonal key, cable 091-CMR-B711-3, BNC adapter 034,, instruction manual, data sheet
KS963B10 / KS963B100:	Aufnehmer mit Schraube M2,5x10, Kennblatt Sensor with screw M2.5x10, data sheet

Änderungen vorbehalten. Specifications subject to change without prior notice.